



Лингафонный кабинет

каталог 2012



WWW.SELDI-VRN.RU



Селди

задачи с решениями

ЛИНГАФОННЫЙ КАБИНЕТ, (от лат. lingua - язык и греч. phone - звук, речь), специальная аудитория (класс), оборудованная комплексом звукотехнической, проекционной и кинопроекционной аппаратуры, позволяющей аудиовизуальным методом создавать оптимальные условия для самостоятельной работы учащихся (студентов) по овладению навыками устной неродной речи, культурой речи родного языка, а также профессионально-исполнительскими навыками по специальности в театральных учебных заведениях.

ЛИНГАФОННЫЙ КЛАСС - учебное помещение, оборудованное комплексом аудиовизуальных средств, предназначенных для изучения иностранного языка. Оборудование кабинета в первую очередь предназначено для самостоятельной и под руководством преподавателя тренировки в аудировании иноязычной речи и выполнении упражнений, направленных на автоматизацию и, в случае необходимости, коррекцию фонетических, лексических, грамматических навыков.

Компания "Селди", являясь официальным региональным дилером ведущего производителя лингафонных кабинетов, предлагает поставить и смонтировать лингафонные кабинеты следующих типов:

Мультимедийные:

ПО "Диалог NIBELUNG"

Кабинет Study 1200

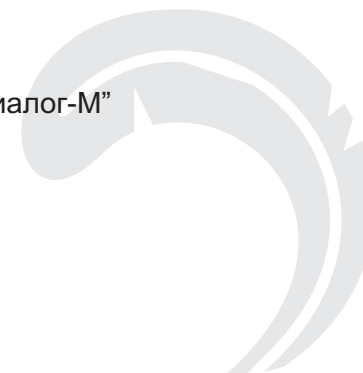
Кабинет Study 500

Кабинет IDM Premium IDL

Цифроаналоговые:

Кабинет "Диалог-1"

Мобильный кабинет "Диалог-М"





Селди

задачи с решениями

Каждый преподаватель получает доступ к панели управления с помощью персонального пароля. Система автоматически распознает зарегистрированные классы данного преподавателя. Файлы классов, аудио и видео материалы каждого преподавателя хранятся в персональной папке. Интерфейс программы позволяет редактировать визуальное представление класса, вводить и изменять фамилии учащихся, выставлять оценки. При запуске регистрации присутствующих на занятии на мониторах компьютеров учащихся появится соответствующее окно, в котором они подтверждают свое присутствие и, если необходимо, могут ввести свою фамилию. После окончания процесса регистрации на экране преподавателя появится окно с результатами. Подключенные учащиеся могут работать индивидуально, в парах и в группах (до 6 групп одновременно). Преподаватель может скрыто прослушивать работу выбранного учащегося, пары или группы. Программа позволяет одновременно использовать до 6 аудио источников, в том числе несколько звуковых карт или несколько встроенных CD-дисководов. Для прослушивания учащимся по локальной сети могут быть переданы различные аудио сигналы: аудиофайлы, треки с CD-дисков, линейный вход звуковой карты, микрофон преподавателя или выбранного учащегося.

ПО NIBELUNG





Селди

задачи с решениями

Производитель: ЛАЙН
Тип: Мультимедийные
Вид кабинета: Мультимедийный
Максимальное количество мест: 64

ПО NIBELUNG

"Диалог NIBELUNG" - это программный продукт, предназначенный для преобразования компьютерного класса в интерактивную мультимедиа среду. Программа предлагает расширенные функции для управления мультимедийными и web-ресурсами и может быть использована для преподавания широкого спектра предметов.

Программа "Диалог NIBELUNG" может быть использована для высокоэффективного:

- обучения иностранным языкам, русскому языку;
- развития речи;
- обучения компьютерным технологиям, например, работе с офисными программами;
- обучения общеобразовательным предметам;
- проведения презентаций, управления компьютерным классом.

Программа "Диалог NIBELUNG":

- позволит преподавателю максимально эффективно использовать учебное время и придать импульс процессу обучения;
- обогатит учебные занятия мультимедийным содержанием без необходимости использовать дополнительное оборудование;
- предоставит учащимся больше материала для изучения и расширит выбор материалов для самостоятельной работы (в том числе за счет контролируемого использования интернет-страниц)
- позволит учащимся свободно общаться с преподавателем не беспокоя остальных; обеспечит преподавателю необходимые инструменты для эффективного интерактивного общения с учащимися (передача коротких сообщений, чат-сессии, прослушивание, диалог).

Это чисто программное решение, простое в установке и настройке, не требующее дополнительных аппаратных средств.

Управление компьютерами учащихся осуществляется непосредственно с помощью графического интерфейса программы. Каждая операция может быть активирована для отдельного учебного модуля, группы учащихся или всего класса одновременно. Преподаватель осуществляет полный контроль персональных компьютеров учащихся со своего рабочего места: перехват управления, запуск приложений, блокировка ввода, управление питанием, контролируемое использование интернета, автоматическое наблюдение за компьютерами учащихся, просмотр эскизов выбранных или всех учащихся. В режиме "Передача экрана" на компьютерах учащихся отображается изображение экрана преподавателя или выбранного учащегося. Инструмент "Перо" позволяет рисовать поверх изображения на экране компьютера для объяснения или выделения информации.



Селди

задачи с решениями

*Производитель: SANAKO
Тип: Мультимедийные
Вид кабинета: Компьютерный
Максимальное количество мест: 24*

Study 1200

Study 1200 - программное обеспечение, которое устанавливается на существующий компьютерный класс с локальной сетью, дополняя возможности компьютерного класса функциями лингафонного кабинета. Программа разработана для интенсивной работы с заданиями на прослушивание и воспроизведение речи.

Программа опирается на IT и интернет ресурсы, что позволяет преподавателям значительно расширить учебную программу, используя инструменты Microsoft Office, например, PowerPoint для создания презентаций, или вставлять материалы из интернета. В Study 1200 преподаватели сами могут создавать учебный материал, комбинируя текст, видео и аудио файлы. С помощью простой в использовании функции синхронизации текста можно создавать новые увлекательные учебные программы, добавляя субтитры к существующему материалу.

Для связи со студентами преподаватели могут использовать такие популярные средства связи, как чат и передача текстовых сообщений, что является дополнительной возможностью общения на изучаемом языке.

Study 1200 предоставляет преподавателю ряд методов для развития языковых навыков у студентов и отслеживания их прогресса: письменные упражнения, прослушивание, запись собственной речи, Web-материалы, сохранение результатов для последующего анализа. Преподаватель может запускать нужные программы на компьютерах студентов, когда это необходимо для выполнения задания. При проведении презентации с использованием материалов интернета, преподаватель последовательно открывает выбранные страницы. При последующей самостоятельной работе студенты имеют доступ только к страницам, которые использовались в процессе презентации.

Study 1200 позволяет разделить класс на 6 групп и дать каждой из них отдельное задание. Функция мониторинга студентов позволяет преподавателю слышать, как студенты работают с предложенным аудиоматериалом, и видеть, что изображено на экранах их компьютеров.

Цифровой магнитофон SANAKO Media Assistant позволяет использовать на занятиях широкий спектр совместимых форматов медиа файлов. Студенты могут воспроизводить файл, останавливать, перематывать или делать паузу, записывать свой голос, устанавливать и удалять закладки.



Селди

задачи с решениями

Производитель: SANAKO
Тип: Мультимедийные
Вид кабинета: Компьютерный
Максимальное количество мест: 24

Study 500

Study 500 - программное обеспечение, позволяющее полностью контролировать работу студентов в компьютерном классе независимо от преподаваемой дисциплины. Установив данную программу, вы сможете проводить не только обучающие занятия в компьютерном классе, но и тесты, экзамены, и различные упражнения для проверки знаний Ваших студентов.

Данное программное обеспечение поможет преподавателю значительно сэкономить время при подготовке к занятиям за счет ведения базы ссылок в сети интернет в соответствии с общим учебным планом. Справочные материалы, файлы и страницы из сети интернет могут открываться или копироваться преподавателем на компьютеры студентов индивидуально или как часть пакета ссылок на необходимые для данного занятия данные. Эта программа помогает организовать процесс хранения, выбора и работы с материалом со стороны студентов.

Программа включает в себя функции дистанционного управления и контроля за компьютерами студентов, возможность блокировки рабочих станций студентов, передачу команд.

В пакете **Study 500** имеется возможность просмотра учебного материала из сети интернет и добавления Web-страниц одним нажатием на мышь в текущий учебный план с помощью специального приложения. Все сохраненные страницы в дальнейшем могут быть переданы на любой компьютер студента или компьютеры студентов, объединенные в группу.

Программа планирования занятия сохраняет все ссылки на материалы Интернет или другие внешние источники в отдельном файле.

Преподаватель может установить уровень доступа студентов к сети Интернет на время просмотра ими материалов с Web-страниц. При установке режима ограничения доступа, студенты могут просматривать только страницы, имеющиеся в базе данных соответствующего плана занятий. Таким образом, преподаватель получает гарантию, что доступ в интернет будет использован только в учебных целях.

Зарегистрировав программу Study 500, вы сможете загружать обновления on-line.





Селди

задачи с решениями

*Производитель: TECNILAB
Тип: Мультимедийные
Вид кабинета: Компьютерный
Максимальное количество мест: 60*

IDM Premium IDL

Лингафонная система **IDM Premium IDL** устанавливается на существующий компьютерный класс с локальной сетью. Таким образом, Вы сможете использовать компьютерный кабинет как мультимедийную лабораторию с широким спектром возможностей для изучения иностранных языков. Система удобна в использовании и позволяет преподавателю дополнять учебный материал интерактивными средствами, такими как CD и DVD, программы спутникового телевидения, сеть Интернет, видеоконференция.

На рабочем месте преподавателя необходимо установить **компьютер с 2 мониторами (не входят в комплект поставки)**. Один монитор используется для управления классом посредством интерфейса программы, а другой для мониторинга работы студентов (данная функция позволяет преподавателю не только видеть изображение монитора студента, но и участвовать в выполнении задания, если учащемуся необходима помощь). Комплектация рабочего места преподавателя:

- 1. Аудиоконцентратор TECNILAB** для передачи учащимся аналоговых и цифровых материалов, записи звука с любого устройства (магнитофона, VHS, ПК преподавателя).
- 2. Видео модуль TECNILAB** (модель IDM Premium) для воспроизведения видео файлов с высоким разрешением на учебном столе в режиме реального времени.
- 3. Гарнитура TECNILAB HP 2010.**
- 4. Программное обеспечение IDM Next** обеспечивает визуальное представление класса для контроля работы учеников, эффективного управления заданиями (аудио- и видеоконференция, отображение приложений, запись, индивидуальные упражнения).
- 5. Программное обеспечение Tecting Skills** используется для эффективного создания упражнений с применением аудио-видео, графических объектов, текстов и ряда готовых упражнений для студентов с разными уровнями языка.

На рабочем месте учащегося необходимо установить **компьютер (не входит в комплект поставки)**. Комплектация рабочего места ученика:

- 1. Блок учащегося** в металлическом ударопрочном корпусе (включает в себя аудиомодуль для прослушивания звуковых материалов и собственного голоса; видео-модуль, необходимый для отображения аналоговых и цифровых материалов на мониторе учащегося; встроенный балансный усилитель аудио).
- 2. Гарнитура TECNILAB HP 2010** с долговечным безопасным соединением.



Селди

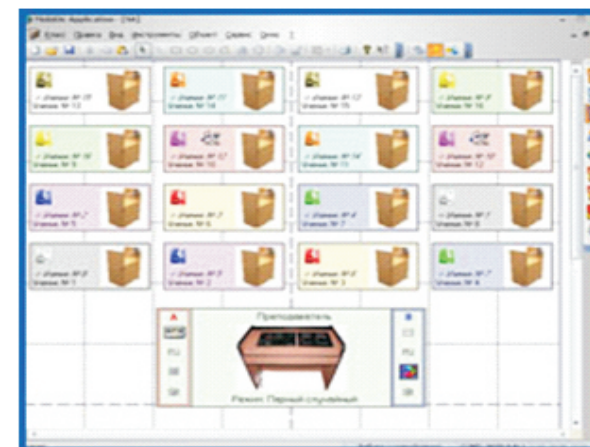
задачи с решениями

Производитель: ЛАЙН
Тип: Цифроаналоговые
Вид кабинета: Стационарный с мебелью (без стульев)
Максимальное количество мест: 24

Диалог-1

Цифроаналоговый лингафонный кабинет обеспечивает:

- трансляцию одного из четырех источников сигнала, в режиме "общий", на все (до 24) ученические места цифроаналогового лингафонного кабинета; трансляцию одновременно двух источников сигнала на класс, разделенный по полам, в режиме "общий-разделенный", на все (до 24) ученические места цифроаналогового лингафонного кабинета;
- трансляцию одновременно двух источников сигнала на класс в режиме "программируемый" на все ученические места аналогового лингафонного кабинета в зависимости от того, к какому каналу подключено рабочее место ученика;
- коммутацию рабочих мест аналогового лингафонного кабинета в группы по два ученических места (заранее определенные группы – «парные» режимы, случайные группы – режим «случайные пары», пары по выбору – «программируемый» режим);
- возможность подключения преподавателя к любому рабочему месту в аналоговом лингафонном кабинете для контроля ученика (прослушивание) либо для корректировки его работы (диалог);
- запись работы любого ученика в цифроаналоговом лингафонном кабинете на жесткий диск компьютера преподавателя или на магнитофон, находящийся на столе преподавателя, с возможностью записи комментария преподавателя к текущей записи;
- возможность копирования учебных аудиопрограмм на пульте преподавателя;
- проговаривание изучаемого материала учащимися с самопрослушиванием;
- прослушивание учебной аудиопрограммы от магнитофонов на столе преподавателя либо от внешнего источника сигнала;
- отображение текущего режима коммутации на четырехстрочном матричном жидкокристаллическом индикаторе на столе преподавателя в цифроаналоговом лингафонном кабинете; возможность управления от персонального компьютера по каналу RS-232.





Селди

задачи с решениями



Комплектация лингафонного кабинета "ДИАЛОГ-1":

- 1. Специальный стол с пультом управления лингафонным классом и двумя магнитофонами Panasonic для трансляции общих программ и записи выбранного учащегося. Металлическая вандалоустойчивая панель пульта управления лингафонным классом имеет прочное черное порошковое покрытие и скрытую систему крепления. Рабочая информация выводится на жидкокристаллическом дисплее, что значительно облегчает работу с лингафонным кабинетом. В зависимости от функционального назначения, кнопки на пульте преподавателя различаются по цвету: зеленая - работа с учеником, красная - выбор режима работы и выбор источника сигнала.
- 2. Индивидуальная ученическая кабинка, закрытая с 3-х сторон (вперед и стекло); габаритные размеры кабинки учащегося в лингафонном кабинете 730x580x1100 мм.
- 3. Пульт учащегося; на пульте расположены кнопка вызова преподавателя, регулятор громкости и разъем для гарнитуры. Габаритные размеры пульта управления 170x80 мм. Пульт учащегося прост в эксплуатации, вандалоустойчив. Металлическая панель имеет прочное черное порошковое покрытие, надписи гравированные.
- 4. Телефонно-микрофонная гарнитура. Телефонно-микрофонная гарнитура - достаточно недорогие, оптимизированные под задачи лингафонного кабинета наушники с микрофоном. В них уменьшен уровень сетевых наводок и помех. Удобный и надежный разъем гарнитуры не препятствует закрытию крышки, защищающей пульт.

Диалог-1



Программное обеспечение "Диалог" для стационарных лингафонных кабинетов серии "ДИАЛОГ" позволяет:

- управлять режимами работы пульта преподавателя, выбором прослушивания или диалога с учениками, записью учеников;
- сохранять текущий документ в отдельном файле, оперативно изменять размеры и положение рабочих мест учащихся в режиме редактирования при помощи мыши; устанавливать новые соединения (прослушивание учеником канала А или Б, работа в паре) в режиме "Программируемый";
- записывать речь учеников на жесткий диск компьютера преподавателя; вводить и изменять фамилии учеников и преподавателя в текущем документе;
- вводить дополнительные графические элементы для наглядности представления класса, вести статистику посещения занятий, просматривать ее и выставлять оценки учащимся;
- настроить интерфейс программы для конкретного пользователя; настроить внешний вид панелей инструментов и меню.



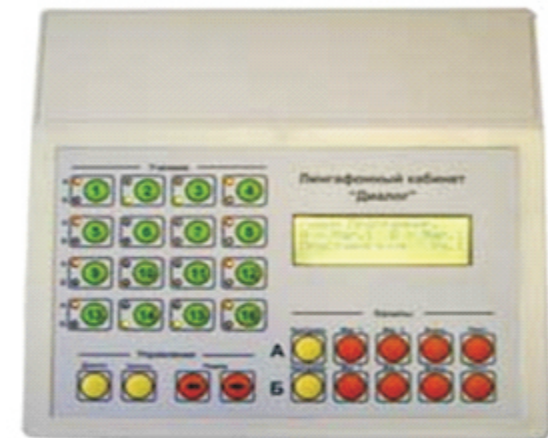
Селди

задачи с решениями

Производитель: ЛАЙН
Тип: Мобильные
Вид кабинета: Портативный без мебели
Максимальное количество мест: 16

Диалог - М

“Диалог-М” - портативный вариант лингафонного кабинета с полным набором функций. Идеальное решение для учебных заведений, которые не имеют возможности приобрести или установить стационарный кабинет. Модель “Диалог-М” компактна и может быть смонтирована непосредственно перед началом занятия. Для монтажа не требуется никаких дополнительных навыков, с этой задачей справится даже учащийся. В комплект поставки входит программное обеспечение, которое позволит Вам управлять кабинетом с помощью персонального компьютера.



Комплектация мобильного лингафонного кабинета “Диалог-М”:

- пульт преподавателя - 1 шт.;
- кабели для подключения магнитофонов - 3 шт.;
- блок подключения двух учеников - 8 шт.;
- телефонно-микрофонная гарнитура М-780HV - 17 шт. (16 ученических и 1 для преподавателя);
- комплект соединительных кабелей (8 шт.). Программное обеспечение для управления кабинетом с помощью компьютера - 1 CD.

